

NORDSØ BASIS



LILJE·HUSET[®]
Dansk kvalitet til din fritid...



Optimal pladsudnyttelse

Vi har skabt en serie prisrigtige fritidshuse med en udstyrsliste, som indeholder alt det nødvendige, men intet overflødigt.

NORDSØ BASIS opfylder de typiske basiskrav til et familiefritidshus, men på langt færre kvadratmeter end vores øvrige huserier.

Med Nordsø Basis får du muligheden for at bygge et moderne fritidshus uden at sprænge budgettet.

Energirigtige løsninger

NORDSØ BASIS går ikke på kompromis med energien og er uden tvivl et af markedets bedst isolerede fritidshuse, der langt

overgår bygningsreglementets krav. Som eksempler på energirigtige løsninger kan nævnes:

- 340 mm isolering i taget, U-værdi center 0,11
- 300 mm isolering i gulv, U-værdi center 0,11
- 215 mm isolering i ydervæg, U-værdi center 0,15
- 3-lags lavenergiglas i døre og vinduer, U-værdi center glas 0,7
- Luft-luft varmepumpe, energi A++ m. 10 graders funktion
- Energivenlig hvidevarepakke
- Indbyggede LED-spots udvendigt

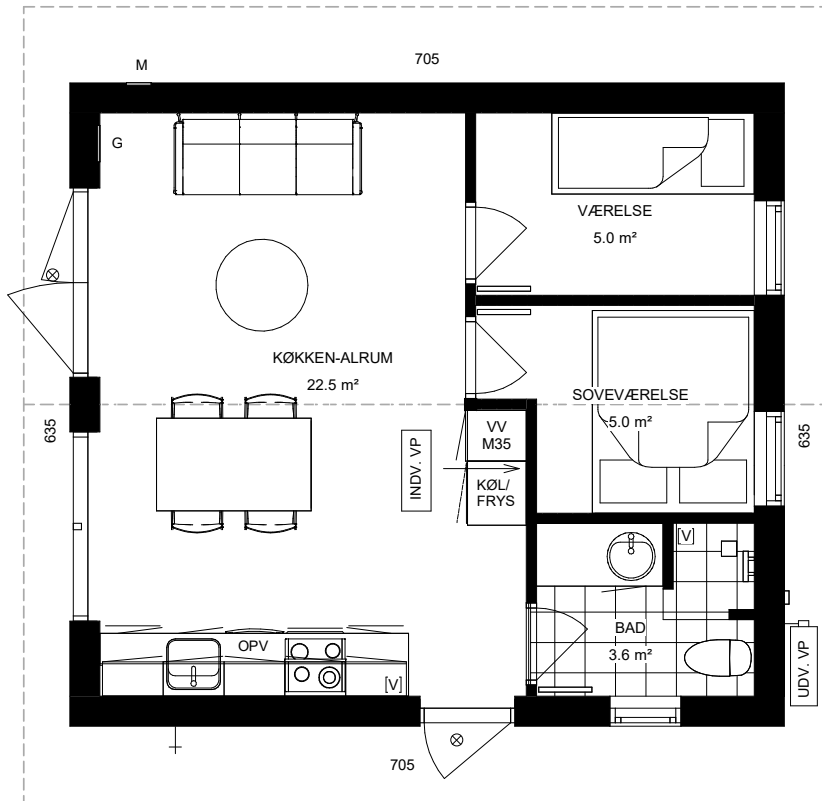




Tid til at afslapning
& HYGGE

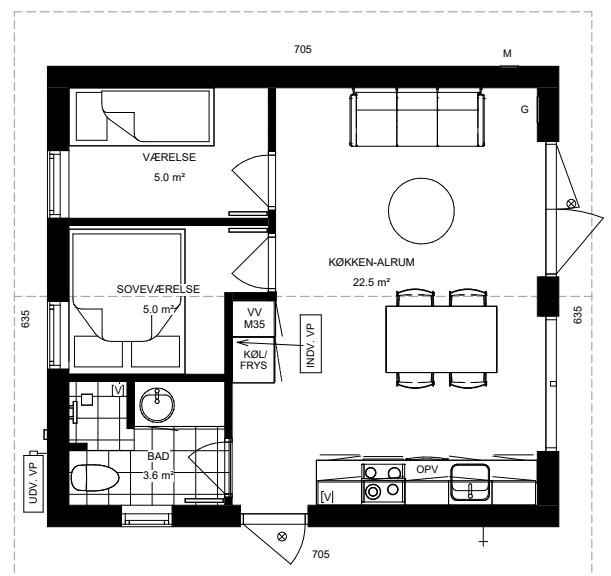
NORDSØ BASIS 45L

Boligareal: 45 m²
Heraf udhus: 0 m²
Overdækket: 0 m²



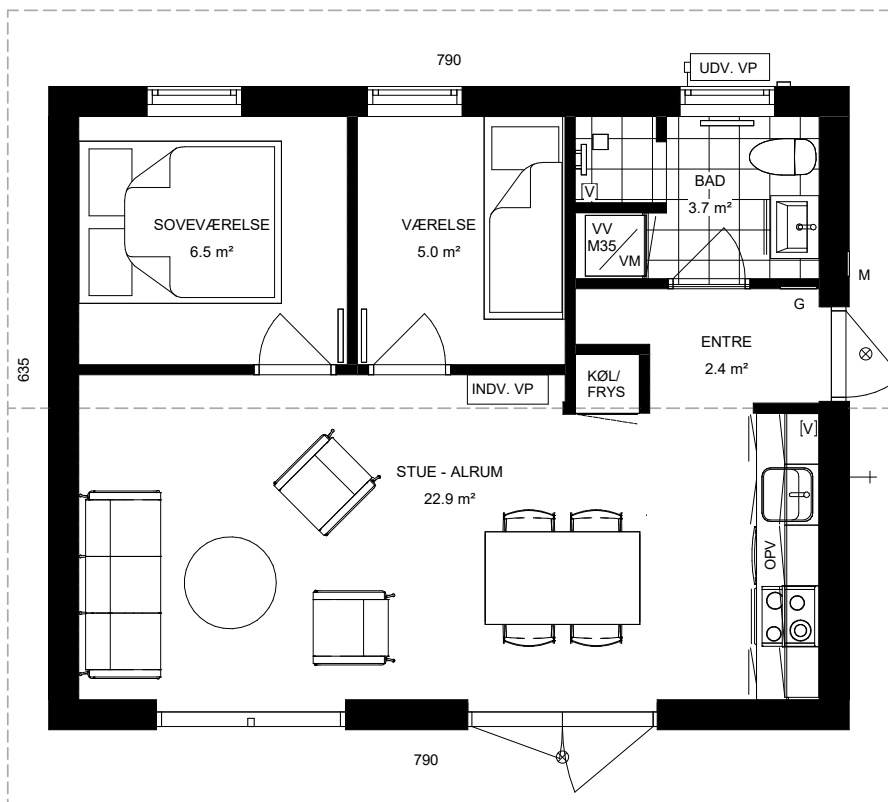
1:75

SPEJLVENDT



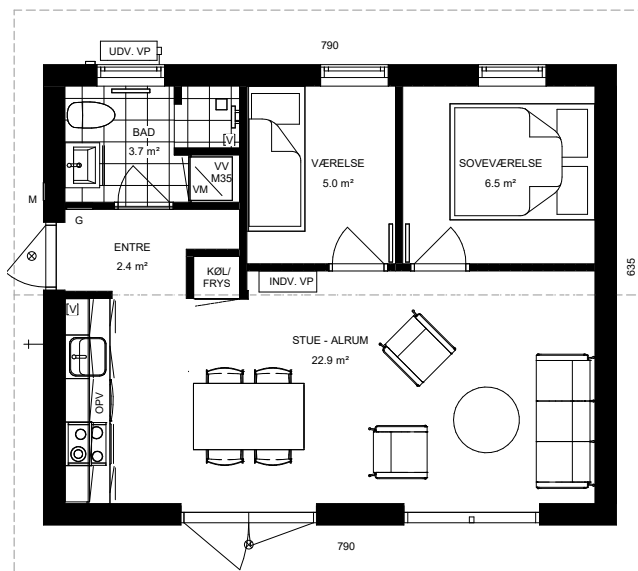
NORDSØ BASIS 50L

Boligareal: 50 m²
Heraf udhus: 0 m²
Overdækket: 0 m²



1:75

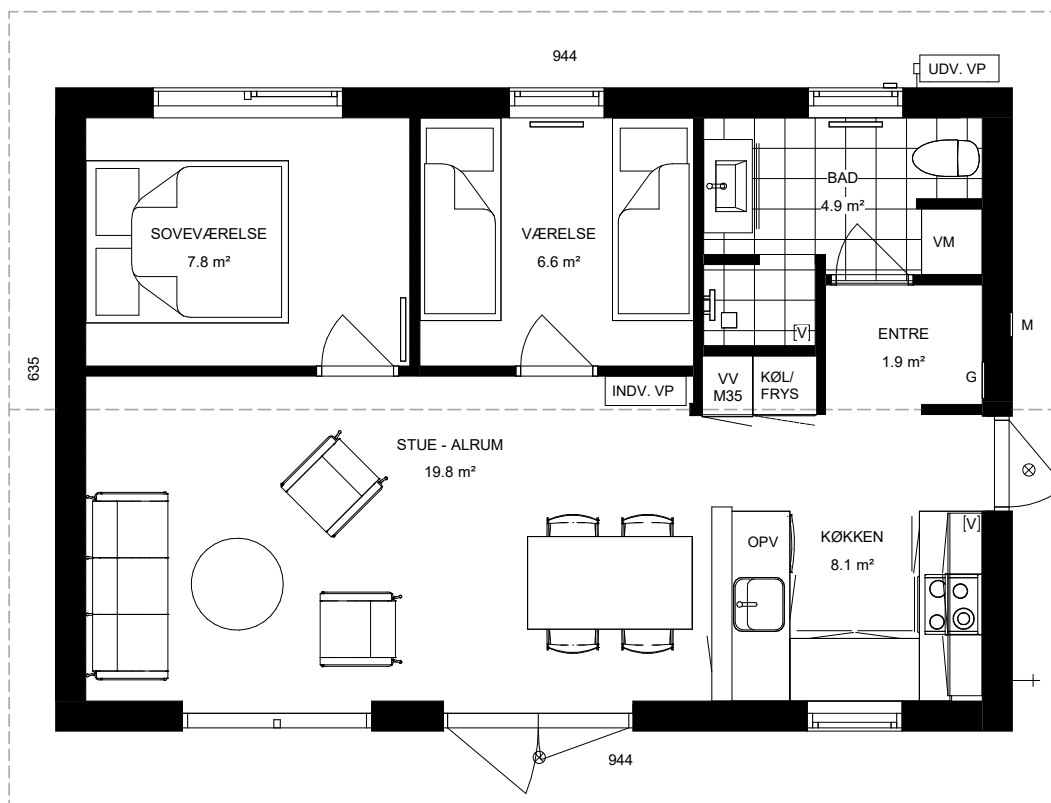
SPEJLVENDT



NORDSØ BASIS 60L-A

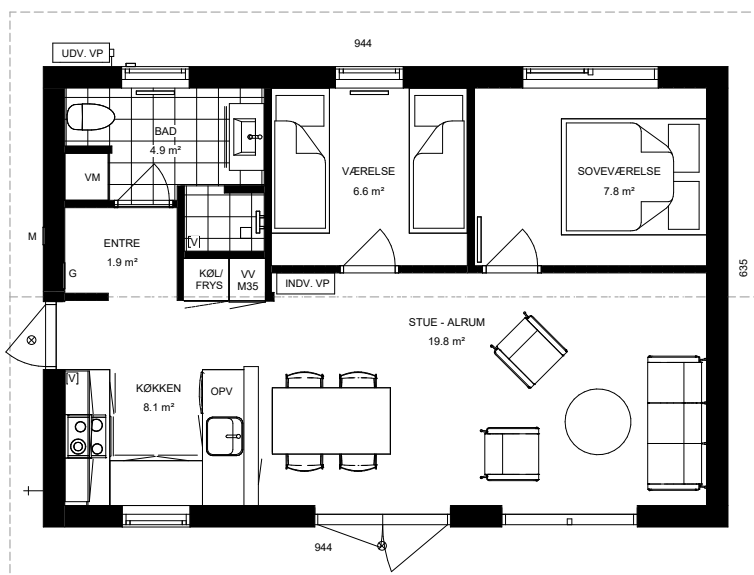
Boligareal: 60 m²
Heraf udhus: 0 m²
Overdækket: 0 m²

UDSTILLINGSHUS
BLOVSTRØD



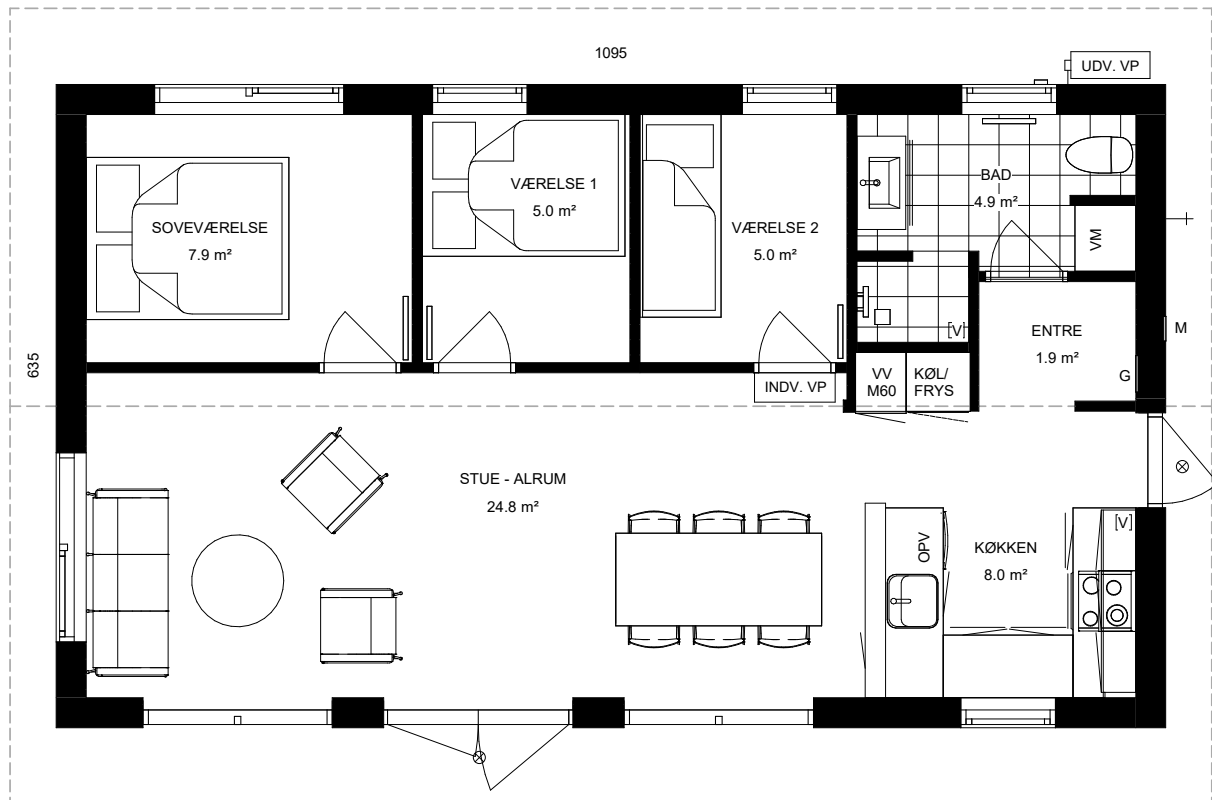
1:75

SPEJLVENDT



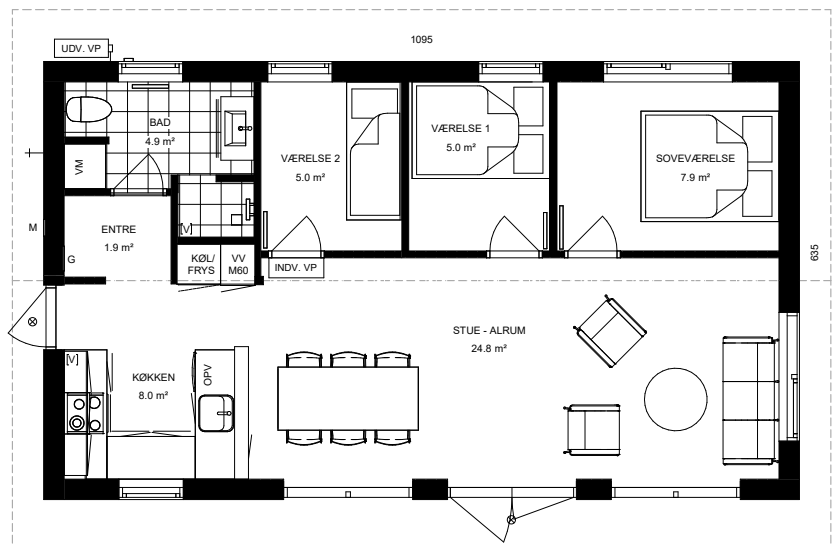
NORDSØ BASIS 70L

Boligareal: 70 m²
Heraf udhus: 0 m²
Overdækket: 0 m²



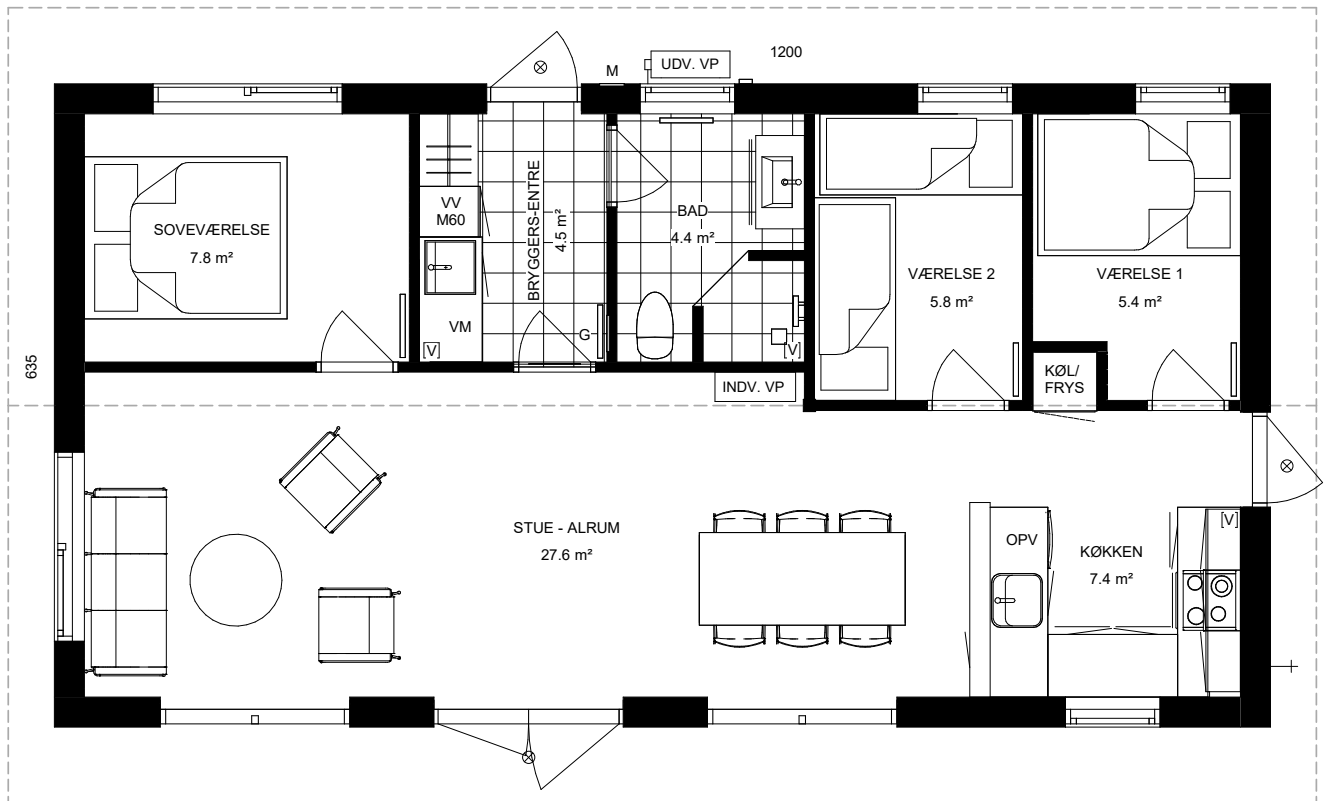
1:75

SPEJLVENDT



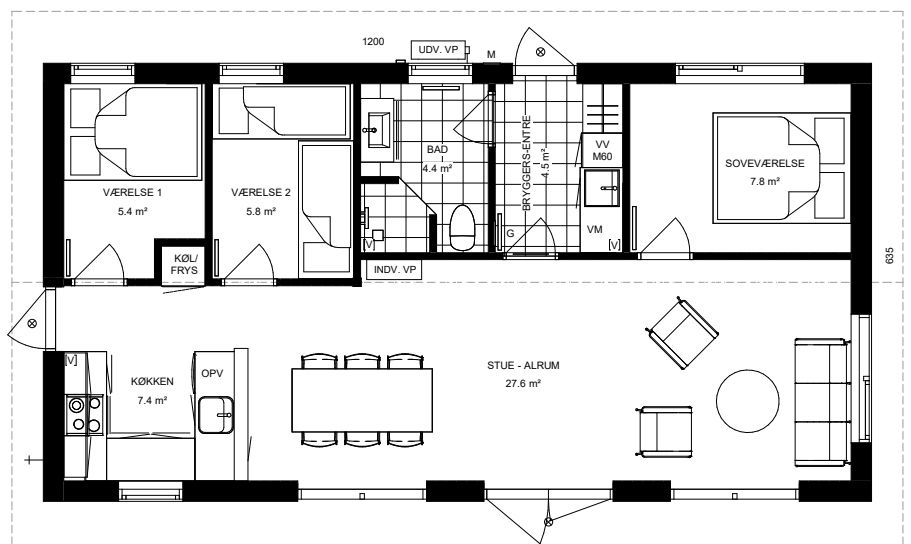
NORDSØ BASIS 76L

Boligareal: 76 m²
Heraf udhus: 0 m²
Overdækket: 0 m²



1:75

SPEJLVENDT







Funktionel arkitektur og indretning

PLADS TIL DIG & FAMILIEN

MATERIALEBESKRIVELSE

Tømmer- og snedkerarbejdet

Ydervægge, U-værdi center 0,15

30 cm kraftig konstruktion i alt 215 mm isolering i to lag.

Lodret stolpeskelet udført af 45x145 regler med 145 mm isolering kl. 34 mellem stolperne. Udvendigt monteres 12 mm OSB3 plade som vindspærre samt vindafstivning og herpå 22x95 mm vandret forskalling som underlag og hulrum. Der afsluttes med lodret specielforarbejdet beklædning i gran med faset kant i dimension 33x145 / 16x95 mm, der monteres efter "1 på 2 princip" og nederst med skrånit som drypnæse.

Indvendigt dampspærre monteret på stolpekonstruktionen. Herpå vandret 38x68 mm lægte og yderligere 70 mm isolering kl. 37 mellem lægterne. Indvendigt beklædes med 16x115 mm lodrette profilbrædder i gran. På vægge i brusenicher og bag evt. spa-pool monteres 15 mm fibergips.

Synlige remme under overdækkede terrasser udføres i 90x200 mm limtræ, som afsluttes med aluinddækning på synlige ender. Remme understøttes ifølge stueplan af runde Ø150 mm limtræssøjler m. fodbeslag i galvaniseret stål.

Skillevægge

10 cm kraftig skillevæg opbygget af 38x68 mm skelet og beklædt på begge sider med 16x115 mm lodrette profilbrædder i gran. Lydisoleringen udført med 70 mm isolering kl. 37.

Tag, U-værdi center 0,11

50 cm kraftig konstruktion i alt 340 mm isolering i to lag.

Taghældning på 25 grader med loft til kip. 45x245 mm bjælkespær med tilsvarende 245 mm isolering kl. 37 mellem spærerne. Diffusionsåbent Duko klassificeret undertag, 25x50 mm klemlister, 45x73 mm taglægter. Udvendigt afsluttes med betontagsten i sort. Indvendigt dampspærre monteret på spærerne og herpå påføring af 45x95 mm regler med tilsvarende 95 mm isolering kl. 34 mellem reglerne. Indvendigt afsluttes med 16x115 mm profilbrædder i gran.

Synlig kippbjælke i limtræ dimensioneret efter husets statik og afsluttet udvendigt med aluinddækning på enderne. Kippbjælke understøttes indvendigt af limtræssøjler som enkelte steder er synlige i huset. Kehlpartier i vinkelhuse er synlige og udføres i limtræ.

Vindskeder udføres med to stk. 21x220 mm brædder i gran, hvor tagstenene skæres ned i det øverste bræt. Sterne afsluttes med 21x145 mm brædder i gran. Der monteres alutagfod samt sorte plast tagrender med nedløb. I alle udhæng samt under overdækkede terrasser monteres 16x95 mm brædder som underbeklædning.

Gulvbelægning

I stuer, værelser, entre, gang og køkken udlægges 2 mm gulvunderlag m. dampspærre. Herpå

monteres 8x190x1200 mm laminatgulv i Silver Pine plank.

Specielt for udhus/redskabsrum

Vægge mod hovedhuset beklædes med 12 mm OSB3 plader og isoleres som øvrige ydervægge. Ydervægge i udhuset udføres som stolpeskelet med udvendigt monteret OSB3 plade, forskalling og facadebeklædning som den øvrige del af huset. Stolpeskeletet isoleres ikke, og der monteres ikke dampspærre, vandret lægte og beklædning indvendigt. Ligeledes isoleres og beklædes tagkonstruktionen ikke, hvorved der ikke monteres dampspærre, påføring og beklædning. Der monteres ikke gulvbelægning. Døren udføres som uisoleret revledør beklædt på ydersiden som det øvrige hus og monteret med galvaniserede T-hængsler og stald dørgreb.

Vinduer og døre, U-værdi center glas 0,7

Udvendige døre og vinduer er DVC-mærkede og udføres i fingerskarret limtræ af fyr kerne-træ. Oplukkelige vinduer er som udgangspunkt sidehængslede med bremse, men enkelte er topstyrede. Døre udført som enkelt eller dobbelt monteret med dobbeltcylinder og L-formet greb i stål. Alle elementer leveres med 3-lags lavenergi glas med varmkant, U-værdi center 0,7. Under vinduer monteres aluafslutning.

Udluftning

Der etableres udluftning i henhold til gældende regler. I køkken, badeværelse, gæstebadeværelse og bryggers-entre er der udluftningsventil i loft ført over tag. Endvidere emhætte i køkken. I alle værelser etableres udluftning som ventiler i vinduesrammerne. I stuen monteres ligeledes nødvendigt antal ventiler i vinduesrammer efter gældende regler. I bad og bryggers-entre ventilation under døren fra adgangsrummet. I sauna ventilation under døren samt gennem ventil i væg.

Indvendige døre og lister

Indvendige døre udføres som glatte døre modul 8, med bundstykke i hårdtræ. Dørene leveres i hvid og monteres med L-formet dørgreb i stål.

Der monteres 21x119 mm lysninger i fyr omkring udvendige døre og vinduer. 14x65 mm gerigter monteres omkring såvel udvendige døre og vinduer som indvendige døre. Endvidere 14x65 mm fodliste (undtaget badeværelser) samt 15x21 mm skyggeliste.

Inventar

Lækkert inventar fra Svane Køkkenet til køkken, bryggers-entre, badeværelse og gæstebadeværelse.

Elementer udført med 16 mm korpus i spånplade belagt med hvid melamin. Frisider lakeres i lågefrontens farve eller fineres med træsort svarende til lågevalg.

Alle låger leveres med standardhængsler. Skuffer type Meta cremehvid med metalsider og bund i spånplade belagt med melamin. Skuffer leveres uden softluk og med ¾-udtræk

(i badeværelse er skuffer dog med fuldt udtræk og softluk). Stort udvalg i greb.

Til køkken, bryggers-entre, badeværelse og gæstebadeværelse er der et stort udvalg i lågefronter.

Køkken indrettes ifølge stueplan. Underskabe udføres med to hylder eller en hylde og en skuffe øverst som angivet på stueplan. Desuden gryderiste på rulleløb ved ovnen. Vaskeskab leveres m. affaldsposeholder og gummibund. Ovn indbygget i underskab m. skuffe nederst. Tomt skabskorpus for køle/frys. Der leveres en bestikindsats i plast. Overskabe leveres med en hylde. Endvidere overskab for indbygningsemfang med krydderihylde bag låge. Blændsider udføres i MDF, der lakeres i samme farve som lågefront eller fineres i træsort som lågefront. Sokler med front i hvid melamin. 30 mm laminatbordplade (stort udvalg i laminater). Nedfældet vask i rustfri stål.

Bryggers-entre indrettes ifølge stueplan. Underskabe leveres med to hylder og vaskeskab uden indretning. Sokler med front i hvid melamin. 30 mm laminatbordplade (stort udvalg i laminater). Nedfældet vask i rustfri stål.

Badeværelse leveres med vaskearrangement bestående af underskab med to dybe skuffer i bredde 90 cm eller 120 cm. På skabet monteres meget lækker helstøbt bordplade/vask i hvid. I badeværelser med vaskemaskine monteres der over vaskemaskinen hvid laminatbordplade.

Gæstebad leveres med vaskearrangement bestående af 60 cm bredt underskab uden indretning. På skabet monteres meget lækker helstøbt bordplade/vask i hvid.

Højskab for vandindføring, vandvarmer og fordelerarrangement placeret ifølge stueplan. Skabet leveres uden indretning og med lågefront som matcher øvrige låger i rummet, hvor skabet er placeret.

MALERARBEJDE

Udvendigt

Vægbeklædning er imprægneret og males fulddækkende i valgfri farve (Lilje-husets standardudvalg). Sterne og vindskeder er imprægneret og males fulddækkende sort. Remme, terrassestolper og underbrædder i tagudhæng males fulddækkende i hvid. Døre og vinduer fabriksmales i hvid.

Indvendigt

Væg- og loftbeklædning leveres hvidpoleret fra fabrik. Skyggelister, udvendige døre og vinduer leveres fabriksmalet i hvid. Lysninger, gerigter, dørkarme, fodlister, skurelister, limtræsbjælker, limtræssolper og kehlpartier males i hvid.

FUNDAMENT

Omfatter støbt randfundament til frostfri dybde 90 cm under terræn samt 20 cm lecablok over terræn som tyndpuds. Desuden punktfundament

menter for ind- og udvendigt bærende stolper. Der istøbes nødvendige forankringer samt eventuelle stålsøjler i randfundamentet

Gulve udføres som terrændæk med afrettet sand/gruslag (inkl. afrømning af op til 25 cm muld), 300 mm polystyren isolering kl. 41 samt 10 cm betondæk med istøbt 6015 armeringsnet og klargjort til montage af flydende gulve eller klinker, inklusiv støbning af betonlag i brusenichen. U-værdi center terrændæk gulve 0,11.

Alle nødvendige afløb føres 50 cm udenfor sokkel. Gulv afløb i brusenicher afsluttes med forkromet rist.

I en afstand på ca. 2,0 m omkring fundamentet udlægges komprimeret sand/gruslag til brug som gangareal for håndværkere, der skal opføre huset. Alt afrømmet og udgravet overskudsjord lægges i depot på grunden tæt ved byggefeltet. Evt. bortskaffelse er ekskl.

MURERARBEJDE

Vådrumssikring bag klinker i badeværelse og gæstebad.

På gulve i badeværelse, gæstebad, bryggers-entre, entre og evt. i køkken og gang lægges klinkebelægning. I badeværelser og gæstebadeværelser føres klinken op bag vægbeklædningen.

På vægge i brusenicher opsættes klinker og lodrette udvendige hjørner afsluttes med alu fliseliste. På vægge bag spa-pool opsættes ligeledes klinker, som afsluttes med alu fliseliste mod den øvrige vægbeklædning. I gæstebadeværelser under 3,25 m² opsættes klinker på alle vægge i rummet.

Stor valgfrihed i klinker (Lilje-husets standardudvalg).

VAND- OG SANITETSINSTALLATION

Vandinstallation omfattende indføring af vand og fordeling gennem højskab (mærket V.V. på stueplan) samt montering af el-vandvarmer i skabet. Rør-installation udføres i Pex-rør.

Kvalitetsarmaturer Damixa Space i krom bestående af et-grebs armatur i køkken og bryggers-entre samt et-grebs armatur med bundventil ved håndvaske i badeværelse og gæstebad. I brusenicher monteres termostatarmatur og krom brusehoved på glidestang.

Til alle badeværelser og gæstebadeværelser leveres toiletpapirholder og 4 håndklædekroge i krom.

Toilet leveres i hvid Clean sanitetsporcelæn med 2/4 l dobbeltskyl samt fresh doseringsløsning i skylleknappen. Hvidt sæde m. softluk.

Der monteres udvendig frostsikret (selvdrænende) vandhane.

I enkelte modeller monteres 140x140 cm hjørne spa-pool med 6 kw varmelegeme, elektronisk styring, vand- og luftmassage, automatisk vandpåfyldning, tørring og håndbruser m.m.

EL-INSTALLATION

El omfatter lys-, ovn-, kogeplade-, opvaske-maskine-, vaskemaskine-, vandvarmer- og varmeinstallation, alt udført ifølge gældende bestemmelser. Der monteres HPFI beskyttelsesrelæ, gruppetavle og udvendig vandtæt målerkasse. Gruppetavlen placeres indvendigt ifølge stueplan og udføres forsænket med hvid låge.

Der monteres stikkontakter og lampesteder i henhold til gældende forskrifter.

Over bordplade i badeværelse og gæstebad monteres spejl i bredde 60 cm, 90 cm eller 120 cm og med to indbyggede LED-lysfelter.

Ved udvendige døre monteres i udhænget klibare og energibesparende LED-indbygningsspot i grafitgrå alu. I redskabsrum monteres væglampe. Der monteres én udvendig stikkontakt.

Der monteres røgalarm tilsluttet strømforsyning og med batteribackup.

I badeværelser med spa-pool monteres elektrisk udsugning i loft. Endvidere installation for sauna med ovn og saunalampe samt installation for spa-pool, hvor dette indgår i huset.

Opvarmning af værelser, badeværelse, gæstebadeværelse og bryggers/entre sker ved termostatstyrede el-radiatorer dimensioneret efter de enkelte rum. Endvidere el-gulvvarme i badeværelse og gæstebadeværelse.

Stue/alrum/køkken opvarmes med energibesparende og svanemærket 6,5 kw luft-luft varmepumpe med placering af inde- og udedel ifølge stueplan. Varmepumpen leveres med 10-graders funktion for grundopvarmning af hele huset i vinterhalvåret. Udvendigt etableres el-installation med sikkerhedsafbryder for varmepumpen.

HÅRDE HVIDEVARER

I højskab placeres stort køle/fryseskab med front i rustfri stål, energi E, brutto 220 L køl (selvafrimende) og 110 L frys.

I underskab placeres indbygningsovn i rustfri stål, energi A med varmluft, minutur og stegetermometer.

Nedfældet keramisk kogeplade m. touch betjening, børnesikring og restvarmeindikator.

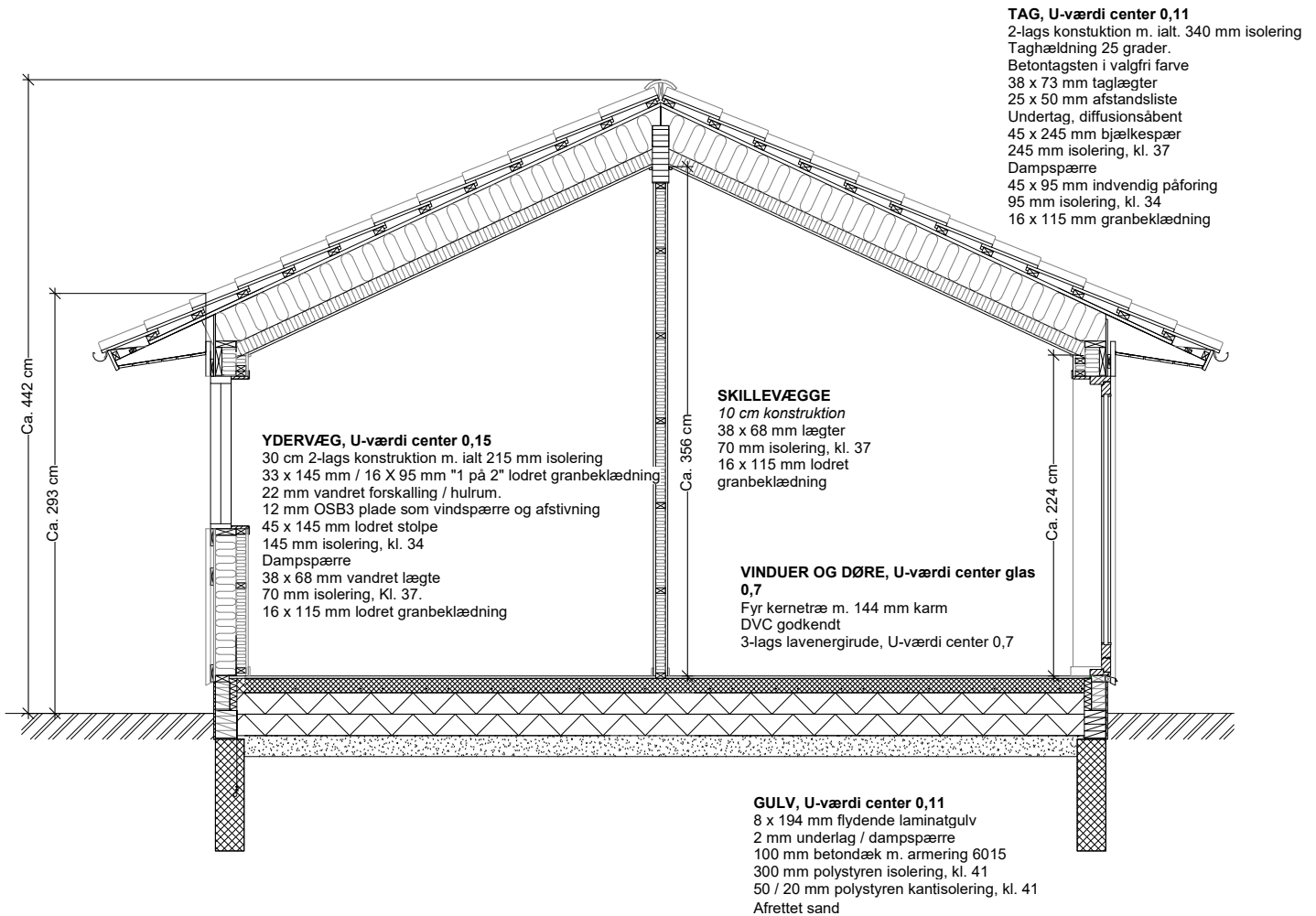
I et overskab monteres lydsvagt indbygningsemfang i sort/rustfri stål m. LED-lys.

Under køkkenbordplade monteres opvaske-maskine m. front i rustfri stål, Energi E.

I badeværelse eller bryggers-entre monteres vaskemaskine, energi D, 8 kg. 1.400 omdr.

BYGNINGSSNIT

NORDSØ BASIS



LEVERANCEOMFANG / Udstyr

Beskrivelse / leveranceform - hustype	Nøgleklart	Medbyg*	SuperMedbyg*	45L	50L	60L-A	70L	76L
Generelt								
Bebygget areal	•	•	•	45	50	60	70	76
Heraf udhus	•	•	•	0	0	0	0	0
Overdækket areal	•	•	•	0	0	0	0	0
Tømrer og Snedkerarbejdet								
Ydervæg m. krydsisolering og i alt 215 mm isolering	•	•	•	•	•	•	•	•
OSB3-plade i ydervæg som vindspærre og afstivning	•	•	•	•	•	•	•	•
Kraftig udvendig "1 på 2" vægbeklædning m. skrå "drypnæse"	•	•	•	•	•	•	•	•
Udvendige remme i limtræ afsluttet med alu-inddækninger	•	•	•	•	•	•	•	•
Runde limtræssøjler til understøtning af tagudhæng	•	•	•	•	•	•	•	•
Skillevægge m. 70 mm lydisolering	•	•	•	•	•	•	•	•
Tagkonstruktion m. to lag isolering, i alt 340 mm	•	•	•	•	•	•	•	•
Betontagsten i valgfri farve samt diffusionsåbent undertag	•	•	•	•	•	•	•	•
Kraftigt dimensioneret vindskede i gran m. nedskårne tagsten	•	•	•	•	•	•	•	•
Sorte plast tagrender og alu tagfod	•	•	•	•	•	•	•	•
Underbrædder i alle tagudhæng	•	•	•	•	•	•	•	•
Bred indvendig væg- og loftbeklædning i gran	•	•	•	•	•	•	•	•
Laminatgulv i stue, alrum, værelser, gang, entre og køkken	•	•	•	•	•	•	•	•
Vinduer og døre i fyr kernetræ med 3-lags lavenergiglas	•	•	•	•	•	•	•	•
Udluftning/ventilation i henhold til gældende regler	•	•	•	•	•	•	•	•
Indvendige døre og dørkarme i hvid m. L-formet stålgreb	•	•	•	3	3	3	4	5
Saunadør og saunabænke	•	•	•					
Køkkeninventar fra Svane jf. stueplaner og beskrivelse	•	•		•	•	•	•	•
Bryggers-entre inventar fra Svane jf. stueplaner og beskrivelse	•	•						•
Badeværelsesinventar fra Svane jf. stueplaner og beskrivelse	•	•		•	•	•	•	•
Gæstebadinventar fra Svane jf. stueplaner og beskrivelse	•	•						
Højskab f. vandvarmer mv. i bad, bryggers-entre, gang/entre eller køkken	•	•		•	•	•	•	•
Malerarbejde*								
Udvendig vægbeklædning i valgfri farve (standardudvalg)	•	•	•	•	•	•	•	•
Sterne og vindskeder i sort	•	•	•	•	•	•	•	•
Udvendige remme og søjler for understøtning af udhæng i hvid eller sort	•	•	•	•	•	•	•	•
Underbrædder i tagudhæng i hvid	•	•	•	•	•	•	•	•
Døre og vinduer fabriksmales inde og ude i hvid eller sort	•	•	•	•	•	•	•	•
Indvendig væg- og loftbeklædning hvidpoleret fra fabrik	•	•	•	•	•	•	•	•
Dørkarme, gerigter, fodlister, skyggelister, lysninger mv. i hvid	•	•	•	•	•	•	•	•
Indvendige limtræsbjælker, limtræsstolper og kehlere i hvid	•	•	•	•	•	•	•	•
Fundament								
Randfundament ført 90 cm under terræn	•	•		•	•	•	•	•
20 cm lecablok over terræn som tyndpuds	•	•		•	•	•	•	•
Punktfundamenter for ind- og udvendigt bærende stolper	•	•		•	•	•	•	•
Forankring i randfundament	•	•		•	•	•	•	•
Afrømning af op til 25 cm muld under gulve og udlægning af sandfyld	•	•		•	•	•	•	•
300 mm polystyren isolering samt 50/20 mm kantisolering	•	•		•	•	•	•	•
100 mm betondæk udlagt m. armeringsnet og klar til belægning	•	•		•	•	•	•	•
Udsparring for brusenicher m. ca. 8 cm betondæk samt rørindføringer	•	•		•	•	•	•	•
Gulvafløb i brusenicher med forkromet rist	•	•		•	•	•	•	•
Indvendige afløb ført 50 cm udenfor sokkel	•	•		•	•	•	•	•
Udlægning af ca. 2,0 m komprimeret sandlag omkring hus	•	•		•	•	•	•	•
Deponering af overskudsjord på grunden	•	•		•	•	•	•	•

LEVERANCEOMFANG / Udstyr

Beskrivelse / leveranceform - hustype	Nøgleklart	Medbyg*	SuperMedbyg*	45L	50L	60L-A	70L	76L
Murerarbejde								
Vådtrumssikring af badeværelser	•			•	•	•	•	•
Klinker på gulve i badeværelser	•			•	•	•	•	•
Klinker på vægge i brusenicher afsluttet med alu-fliseliste	•			•	•	•	•	•
Klinker på vægge bag spa-pool afsluttet med alu-fliseliste	•							
Klinker på alle vægge i badeværelser under 3,25 m ²	•							
Klinker på gulve i bryggers-entre	•							•
Vand- og sanitetsinstallation								
Hovedinstallation udført i pex-rør, inkl. indføring og fordeling	•	•		•	•	•	•	•
MODEL 35 l el-vandvarmer m. overløb, 29L netto	•	•		•	•	•		
MODEL 60 l el-vandvarmer m. overløb, 56L netto	•	•					•	•
MODEL 110 l el-vandvarmer m. overløb, 98L netto	•	•						
Afløbsinstallation over gulv for vaske	•	•		1	1	1	1	2
Krom et-grebs armatur i køkken og bryggers-entre	•	•		1	1	1	1	2
Krom et-grebs armatur i badeværelser m. push-up ventil i vask	•	•		1	1	1	1	1
Krom termostatararmatur i brusenicher	•	•		1	1	1	1	1
Brusestang og brusehoved i brusenicher, krom	•	•		1	1	1	1	1
Toiletpapirholder i krom	•	•		1	1	1	1	1
Håndklædekrog i krom	•	•		4	4	4	4	4
Toilet, hvid clean emalje, fresh dosering, 2/4 l skyl, hvidt sæde	•	•		1	1	1	1	1
Spa-pool m. 6 kw varmelegeme, elektronisk touch styring, vand- og luftmassage, automatisk vandpåfyldning, tørring, håndbruser m.m.	•	•						
Udvendig frostsikret vandhane	•	•		•	•	•	•	•
EI-installation								
Hovedinstallation inkl. HPFI relæ, gruppetavle, og udvendig målerkasse	•	•		•	•	•	•	•
Gruppetavle planforsænket med hvid låge i hus	•	•		•	•	•	•	•
Enkelt stikkontakter	•	•		15	14	17	21	23
Dobbelt stikkontakter	•	•		1	2	1	1	1
Ledige lampesteder	•	•		7	7	8	9	9
Spejl med LED-lysfelter i badeværelse og gæstebad	•	•		1	1	1	1	1
Lampe i redskabsrum	•	•						
Kipbare LED indbygnings-spot i grafitgrå alu i udvendigt udhæng	•	•		2	2	2	2	3
Udvendig stikkontakt	•	•		1	1	1	1	1
Røgalarm tilsluttet strømforsyning, inkl. batteri-backup	•	•		•	•	•	•	•
Elektrisk udsugning i bad	•	•						
Installation for spa-pool	•	•						
Saunaovn og saunalampe	•	•						
Gulvvarme i badeværelser	•	•		•	•	•	•	•
Termostatstyrede el-radiatorer	•	•		3	3	3	4	5
Luft-luft varmepumpe, svanemærket, energi A++ m. 10 graders funktion og 6,5 kW effekt, inkl. sikkerhedsafbryder	•	•		•	•	•	•	•
Hårde hvidevarer								
Køle/frys, energi E, køl 220 l / frys 110 l, rustfri stål	•	•		•	•	•	•	•
Indbygningsovn, energi A m. varmluft, minutur og stegeterm. rustfri stål	•	•		•	•	•	•	•
Nedfældet keramisk kogeplade m. touch betjening	•	•		•	•	•	•	•
Skabsindbygget emfang, lydsvag m. LED-lys, sort/rustfri stål	•	•		•	•	•	•	•
Opvaskemaskine, energi D, rustfri stål	•	•		•	•	•	•	•
Vaskemaskine, energi D, 8 kg, 1.400 omdrej.	•	•		•	•	•	•	•

*** Bemærk:**

Ovenstående oversigt vedrørende Medbyg og SuperMedbyg tager kun stilling til materialeleverancen. For nærmere uddybning af om Lilje-huset, Medbygger eller SuperMedbygger udfører arbejdet henvises til beskrivelsen af den enkelte leveranceform.

LEVERANCEFORMER

Nøgleklart

Den nøgleklare leverance omfatter samtlige delentrepriser som udførligt beskrevet i materialebeskrivelsen og leveranceomfangs- / udstyrslisten med el, vand og kloak ført en halv meter udenfor huset. Der udarbejdes pris på alle udvendige installationer (stikledninger) for el, vand og kloak i forbindelse med aftalens indgåelse og til priser ifølge nærmere aftale.

Medbyg

Medbyg leverancen omfatter delentrepriser som udførligt beskrevet i materialebeskrivelsen og leveranceomfangs- / udstyrslisten, dog med undtagelser som anført nedenfor. Vand, el og kloak føres en halv meter udenfor huset. Der udarbejdes pris på alle udvendige installationer (stikledninger) for el, vand og kloak i forbindelse med aftalens indgåelse og til priser ifølge nærmere aftale.

Følgende arbejder og leverancer skal "Medbyggeren" selv varetage:

Tømrer- og snedkerarbejde

Udvendigt skal "Medbyggeren" montere den komplette træterrasse samt underbrædder m. underlag i alle tagudhæng.

Indvendigt har Lilje-huset® ikke udført noget arbejde. "Medbyggeren" skal selv gøre huset færdigt indvendigt. I hovedtræk omfatter arbejdet at isolere ydervægge og loft første gang samt montere dampspærre på vægge og loft. Påføre loftet med indvendig regel samt isolere anden gang og beklæde loftet. Rejse skillevægge samt påføre og isolere ydervægge anden gang. Isolere skillevægge samt beklæde alle indvendige yder- og skillevægge. Udlægge underlag/dampspærre på gulve samt montere gulvbrædder. Endvidere montering af indvendige døre, inventar, lister mv. Alle materialer til

husets færdiggørelse – som nævnt i materialebeskrivelsen under tømrer- og snedkerentreprisen - leveres af Lilje-huset®.

Malerarbejde

Udvendigt leveres remme og terrassestolper, stjerne, vindskeder, underbrædder samt den udvendige beklædning formålet og Medbyggeren varetager selv den afsluttende behandling, herunder komplet behandling af savsnit og endekanter.

Indvendigt væg- og loftbeklædning samt indvendige dørkarme leveres færdigmalede. Medbyggeren skal hvidtone limtræshylder, savsnit/endekanter på væg- og loftbeklædning samt diverse lister. Remme, kehlere og stolper leveres ubehandlet og Medbyggeren varetager selv den komplette behandling. Gerigter, fodlister, skyggelister, hjørnelister, skurelister og lysninger (tilsætning v. vinduer), hemsgelænder og hemsestige leveres formålet og Medbyggeren varetager selv den afsluttende behandling.

Alt maling/væske til brug for udførelse af arbejdet medleveres. Til fibergips medleveres der IKKE materialer til færdigbehandling og arbejdet udføres af Medbyggeren.

Murerarbejdet

Medbyggeren varetager selv den samlede murerentreprise som beskrevet i materialebeskrivelsen, herunder indkøb af alle materialer til brug for arbejdet.

SuperMedbyg

SuperMedbyg leverancen omfatter leverancer som beskrevet under Medbyg og som udførligt omtalt i materialebeskrivelsen og leveranceomfangs- / udstyrslisten, dog med undtagelser som anført nedenfor.

SuperMedbyggeren skal foruden Medbyg-arbejdet som beskrevet ovenfor, selv varetage følgende arbejder og leverancer:

Tømrer- og snedkerarbejde

"SuperMedbyggeren" indkøber og leverer selv alt inventar til køkken, bad, gæstebad, entre-bryggers og garderobe som nøje anført under "Inventar" i materialebeskrivelsen. Ligeledes indkøbes alle materialer til brug for træterrasser af SuperMedbyggeren.

Øvrige delentrepriser

SuperMedbyggeren varetager selv alle øvrige delentrepriser omfattende fundament, vand- og sanitetsinstallation, el-installation og hårde hvidevarer som nøje anført i materialebeskrivelsen og leveranceomfangs- / udstyrslisten. Således skal SuperMedbyggeren selv varetage entrepriserne i sin helhed, herunder levering af alle materialer til brug for arbejdet.

Andre leveranceformer

Foruden vores tre standardleverancer Nøgleklart, Medbyg og SuperMedbyg tilbyder vi naturligvis andre muligheder og kombinationer.

Ønsker du således at varetage enkelte delentrepriser som eksempelvis fundament og el, men ikke de øvrige entrepriser, er dette muligt. Ligeledes er det muligt at fradrage yderligere materialeleverancer i tilknytning til Medbyg eller SuperMedbyg.

Kontakt således din byggerådgiver, såfremt du har ønsker som vores standardleveranceformer ikke umiddelbart imødekommer.

BETINGELSER

Priser

Priserne er gældende fra 1. december 2021. Alle priser er inkl. 25 % moms. Der forbeholdes ret til indeksregulering ved indgåelse af entreprisaftale. Priserne er inkl. transport og opførelse samt bortskaffelse af byggeaffald fra Lilje-husets aktiviteter. Udvendige installationer for el, vand, kloak, regnvand, evt. andre stikledninger samt etablering og forbrug af byggestrøm og byggevand er ikke inkluderet. Slutrengøring, havearbejde samt anlæg af fliser, indkørsel, dræn mv. er ligeledes ikke inkluderet.

Priserne omfatter desuden entreprisforsikring uden selvrisiko, arkitekthonorarer, tegninger, byggesagsbehandling, ansøgning om byggetilladelse samt administration af byggeriet til husets aflevering. Udlæg til fornødne attest-er, ejendomsoplysninger, gebyr for byggetilladelse, landinspektør til afsætning af huset og evt. forundersøgelse, jordbundsundersøgelse, geoteknisk tilsyn, eksterne rådgivere samt forbrug af byggevand og byggestrøm er ikke inkluderet. Ligeledes er evt. tilslutningsbidrag for el, antenne, fiber, vand og kloak ikke inkluderet.

Levering

Ovennævnte priser er gældende for opførelse på Sjælland, Lolland og Falster. Øer, der har broforbindelse (med undtagelse af Storebæltsbroen) fra ovennævnte landsdele er også omfattet af priserne. På øer der besejles med færge afgives fast tilbud.

Grundens beskaffenhed

Der tages forbehold for jordbundens beskaffenhed. Således forudsættes bæredygtigt leje i forudsatte funderingsdybder og afromning af max. 25 cm muld/vækstlag. Ligeledes forudsættes det at gravearbejde mv. kan ske uden ulempe fra tilstrømmende grund- eller overfladevand, samt at støberender kan udgraves uden sammenskrivning. Der forudsættes en plan grund. Byggefeltet skal være ryddeliggjort, og der skal kunne køres frem til fundamentet med tunge lastvogne.

Eventuelle omkostninger til ekstrapundering som følge af jordbundens beskaffenhed, grundvandssænkning som følge af høj grundvandsstand, ekstra sokkel eller planering som følge af skrånende terræn og ryddeliggørelse af grund, er således ikke inkluderet. Ligeledes er etablering af kørevej frem til byggefeltet ikke inkluderet. Så vidt det er muligt udarbejdes pris på ovenstående, som afhænger af grunden, byggeprojektet og husplaceringen.

Der tages forbehold for arkæologiske fund, forurening og vandårer samt andre hindringer i jorden som eksempelvis gamle fundamenter, træstubbe, rødder, sten, drænelininger, andre ledningsføringer mv.



Betaling

Tryghed i valget af byggepartner er netop nu vigtigere end nogensinde. Lilje-huset A/S fremstår som en velkonsolideret og yderst solid virksomhed, der er totalt selvfinansierende. I mere end 15 år i træk er vi blevet ratet med den højeste kreditværdighed AAA fra Bisnode.

Derfor skal du første betale ved husets aflevering.

Ved Nøgleklare leverancer betales kr. 10.000 ved entreprisaftalens indgåelse, 95 % en uge efter husets aflevering og restbeløbet betales først tre uger efter aflevering.

Ved Medbyg leverancer betales kr. 10.000 ved entreprisaftalens indgåelse, 75 % af entreprisensummen, når huset er rejst og lukket (aflevering til Medbygger) og restbeløbet betales 90 dage efter rentefrit.

Ved SuperMedbyg leverancer betales kr. 10.000 ved entreprisaftalens indgåelse, 90 % af entreprisensummen, når huset er rejst og lukket (aflevering til SuperMedbygger) og restbeløbet betales 60 dage efter rentefrit.

Eventuelle udlæg som beskrevet i afsnittet priser, forfalder under alle leveranceformer ved anmodning.

Bygherren skal stille sikkerhed i form af bankgaranti eller deponering. Bygherren afholder selv alle omkostninger i forbindelse med finansiering og sikkerhedsstillelse.

Fast leveringstid

Lilje-huset® garanterer huset afleveret til en fast tid. Når byggeriet er færdiggjort afleveres det til kunden ved en gennemgang af huset og færdigmeldes til kommunen. Såfremt afleveringsfristen mod forventning overskrides som følge af entreprenørens forhold, betales dagbod til aflevering finder sted.

2 års Garanti – 10 års mangelansvar

Der er opført mere end 4.800 LILJE-HUSE i Danmark. Den erfaring, der er opnået herigennem, er en sikkerhed for dig ved gennemførelsen af dit byggeri.

Lilje-huset® opføres af gode materialer og i en god håndværksmæssig kvalitet og finish. Lilje-huset® yder 2 års garanti på alle arbejder og leverancer.

For almindelige forbrugsvarer som eksempelvis hvidevarer gælder dog købelovens bestemmelser medmindre andet er angivet fra producenten.

Herudover hæfter Lilje-huset® i op til 10 år for skjulte mangler ved byggeriet jf. bestemmelse i Forældelsesloven.

Forsikring

Entreprisforsikring (all risk) uden selvrisiko er inkluderet i prisen og tegnes af Lilje-huset®.

Projektforslag

Vores byggerådgivere hjælper dig med udarbejdelsen af en økonomisk oversigt på det projekt, som dækker din families ønsker og behov.

Gennem en løbende produktudvikling har vi altid bestræbt os på at være foran konkurrenterne i såvel kvalitet som design, og vi håber, at du i vores program kan finde den planløsning, der passer til din families ønsker og behov.

Hvis du i vores program alligevel ikke finder den planløsning, der passer dig, udarbejder vores tegneste gerne et alternativt forslag. Der tages dog altid udgangspunkt i en af modellerne i vores kataloger.

Forbehold

Der tages forbehold for trykfejl i vores salgsmateriale. Priser og betingelser er kun gældende til nye foreligger.

Da der løbende foretages produktudvikling ligesom varer udgår af produktion eller der kan opstå forsyningsproblemer, forbeholdes ret til mindre ændringer i konstruktion og materialevalg.

Billeder af huse kan indeholde ekstraudstyr. Møbler, som er indtegnet på stueplaner er ikke inkluderet i priserne.

Ophavsret

Alle tegninger i vores salgsmateriale og brochure er beskyttet af ophavsret og må kun anvendes i forbindelse med opførelse af et fritidshus leveret af Lilje-huset A/S.

PRISLISTE 22NBØ-5

	Nordsø Basis 45L	Nordsø Basis 50L	Nordsø Basis 60L-A	Nordsø Basis 70L	Nordsø Basis 76L
Nøgleklart	988.000	1.044.000	1.176.000	1.298.000	1.386.000
Besparelse ved Medbyg	147.000	160.000	182.000	205.000	216.000
Medbyg	841.000	884.000	994.000	1.093.000	1.170.000
Yderligere besparelse ved SuperMedbyg	361.000	371.000	413.000	442.000	475.000
SuperMedbyg	480.000	513.000	581.000	651.000	695.000
Ændring til sprosse vinduer og døre i stil med Nordsø Eksklusiv Romantik (spørg efter plan- og facadetegninger)	33.500	37.100	40.200	52.600	66.700
Besparelser til Nøgleklart					
Afsluttende malerarbejde inde og ude som beskrevet under Medbyg	16.700	17.500	18.800	20.900	22.400
Hvidevarer	28.675	28.675	28.675	28.675	28.675

Eksempler på ekstraudstyr:

Gips på indvendige vægge (m. filt og malet)		Spørg din byggerådgiver
Døre og vinduer i træ/alu eller mahogni		Spørg din byggerådgiver
Ændring tagbelægning til tagpap m. liste-dækning		Spørg din byggerådgiver
Træterrasse, pr. m ²	kr. 1.000	
Malet gelænder, pr. m	kr. 550	
100 cm høj malet lævæg med alu, pr. m.	kr. 2.325	
Udvendig stikkontakt	kr. 650	
Netværksstik RJ45, enkelt	kr. 2.025	
Netværksstik RJ45, dobbelt	kr. 3.250	
Antennestik Coax TD254D (R/TV/SAT/DAB)	kr. 1.925	
Ændring af kogeplade til induktion	kr. 1.125	
Installation tørretumbler, eksist. gruppe	kr. 1.050	
AEG kondensørretumbler	kr. 4.200	
Ændring vaskemaskine til AEG vask/tør	kr. 3.400	
Gulvvarmestmostat DEVIreg Smart, WIFI	kr. 950	
Varmepumpeskjulere	kr. 3.000	

Udvendige installationer:

Etablering af byggestrøm og tilslutning	kr.	3.900
Målerledning 4x10 mm ² , pr. m, nedgravet	kr.	330
Målerledning 4x16 mm ² , pr. m, nedgravet	kr.	380
Etablering af byggevand og tilslutning	kr.	3.300
Vandledning, pr. m, nedgravet	kr.	285
Vandmålerbrønd med aftapssystem	kr.	7.950
Tilslutning af udvendig kloak til kloakstik, max. 1,5 m under terræn	kr.	2.625
Kloakrør, pr. m	kr.	500
Rensebrønd Ø 31,5 cm, pr. stk.	kr.	4.775
Rottespærre i rensebrønd	kr.	4.900
Skelbrønd, Ø 42,5 cm, pr. stk.	kr.	9.050
Afledning for tagvand ført til faskiner	Spørg din byggerådgiver	
Septiktank og nedsivningsanlæg	Spørg din byggerådgiver	
Samletank for husspildevand	Spørg din byggerådgiver	

Spørg byggerådgiver for information om andre typer ekstraudstyr



**LILJE-HUSET
HOVEDKONTOR
Lilje-huset A/S**

C.F. Tietgens Boulevard 32
5220 Odense SØ
Cvr-nr. 34755116
Tlf. 66 14 46 77

**UDSTILLING MIDT- OG
NORDJYLLAND
Dit Nye Fritidshus**

Dangårdsvej 10
Purhus v. Randers
8990 Fårup

**UDSTILLING FYN OG
SYDJYLLAND
Byggecentrum**

Hindsgavl Allé 2
5500 Middelfart

**UDSTILLING
SJÆLLAND
Fritidsbyg**

Kongevejen 59
Blovstrød
3450 Allerød

lilje-huset.dk